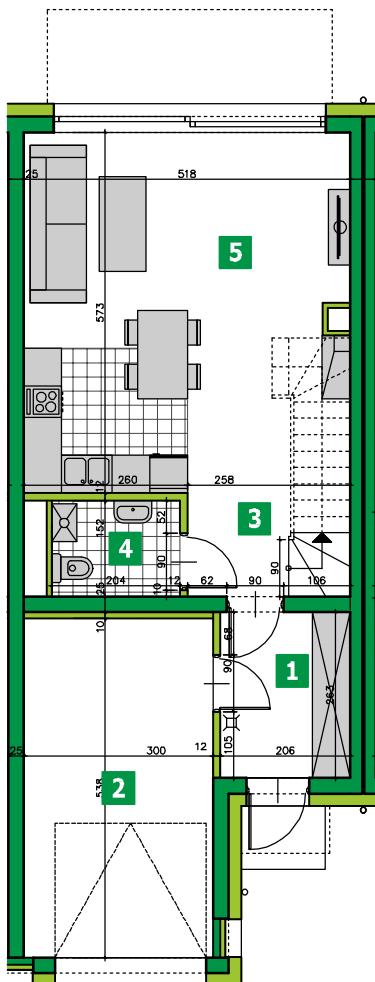


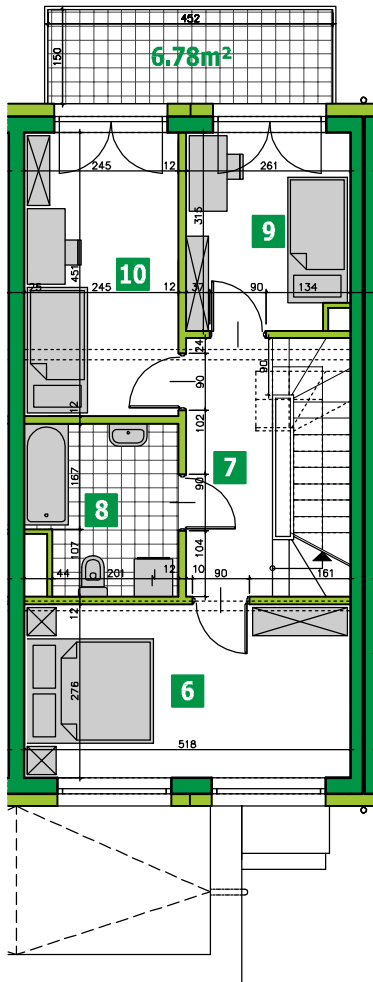


MIESZKANIE: 52B | POKOJE: 5 | POWIERZCHNIA: 122.62m²

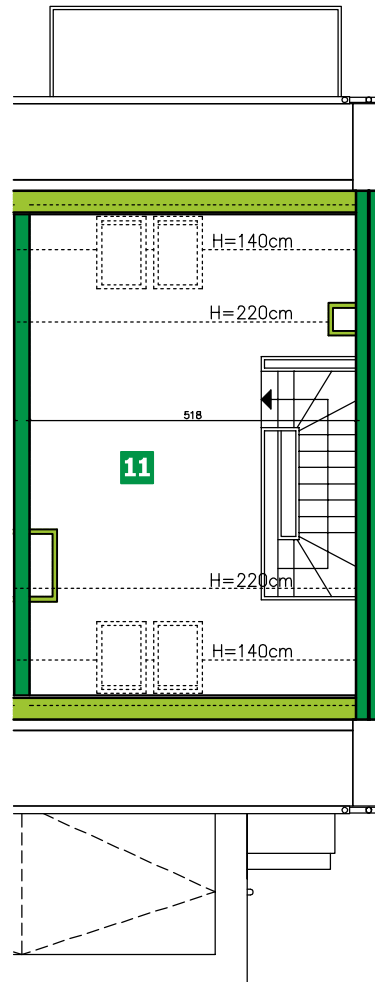
PARTER



PODDASZE



ANTRESOLA



0 1 2 3 4 5 m



ZESTAWIENIE POWIERZCHNI

1	Wiatrołap	05.23 m ²
2	Garaż	15.81 m ²
3	Korytarz	04.17 m ²
4	WC	02.96 m ²
5	Pokój dzienny z aneksem kuchennym	29.00 m ²
6	Pokój	13.98 m ²
7	Korytarz	05.48 m ²
8	Łazienka	06.04 m ²
9	Pokój	07.80 m ²
10	Pokój	10.77 m ²
11	Antresola	21.38 m ²

RAZEM:
122.62 m²

POWIERZCHNIA DODATKOWA

Ogródek	42 m ²
---------	-------------------

