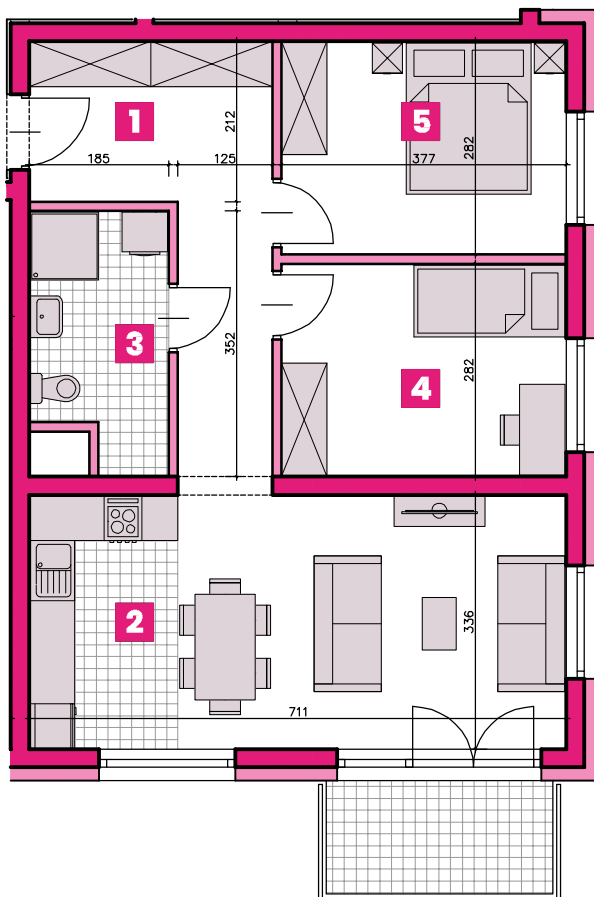




MIESZKANIE: A-11 | KONDYGNACJA: PIĘTRO 2 | POKOJE: 3 | POWIERZCHNIA: 61,21m²



0 1m 2m 3m 4m

ZESTAWIENIE POWIERZCHNI

1	Korytarz	11,36m ²
2	Pokój dzienny z aneksem	23,47m ²
3	Łazienka	5,64m ²
4	Pokój	10,37m ²
5	Pokój	10,37m ²
RAZEM		61,21m²

POWIERZCHNIA DODATKOWA

Balkon	4,50m ²
--------	--------------------

