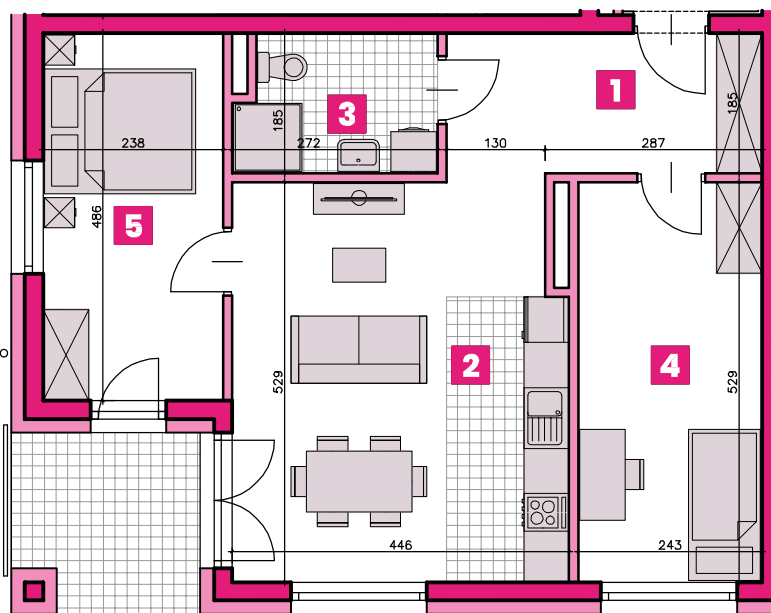




MIESZKANIE: A-12 | KONDYGNACJA: PIĘTRO 2 | POKOJE: 3 | POWIERZCHNIA: 58,58m²



0 1m 2m 3m 4m

ZESTAWIENIE POWIERZCHNI

1	Korytarz	7,47m ²
2	Pokój dzienny z aneksem	22,72m ²
3	Łazienka	4,56m ²
4	Pokój	12,55m ²
5	Pokój	11,28m ²
RAZEM		58,58m²

POWIERZCHNIA DODATKOWA

Balkon	5,64m ²
--------	--------------------

