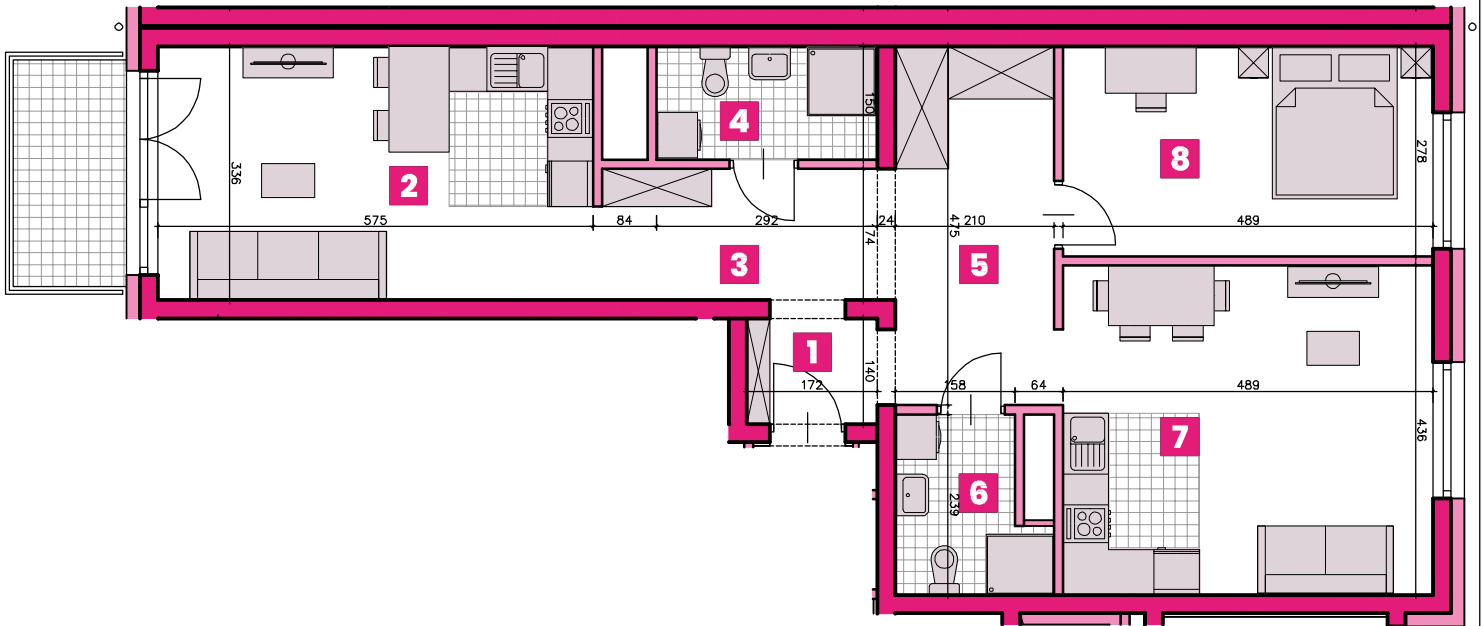




MIESZKANIE: A-25 | **KONDYGNACJA: PIĘTRO 4** | **POKOJE: 3** | **POWIERZCHNIA: 79,57m²**



ZESTAWIENIE POWIERZCHNI

1	Korytarz	2,28m ²
2	Pokój dzienny z aneksem	18,96m ²
3	Korytarz	6,12m ²
4	Łazienka	4,20m ²
5	Korytarz	9,70m ²
6	Łazienka	4,07m ²
7	Pokój dzienny z aneksem	20,95m ²
8	Pokój	13,29m ²
RAZEM		79,57m²

POWIERZCHNIA DODATKOWA

Balkon	4,50m ²
--------	--------------------

