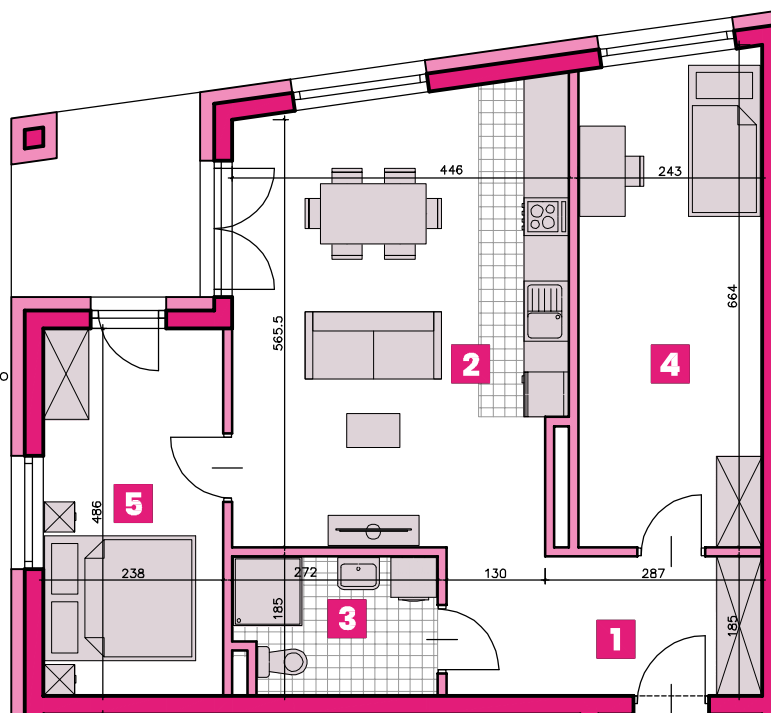




MIESZKANIE: B-04 | KONDYGNACJA: PARTER | POKOJE: 3 | POWIERZCHNIA: 64,40m²

W ogródkach mogą znajdować się przyłącza instalacji kanalizacji sanitarnej, deszczowej, wodociągowej, drenarskiej oraz telekomunikacyjnej wraz ze studzienkami.



0 1m 2m 3m 4m

ZESTAWIENIE POWIERZCHNI

1	Korytarz	7,47m ²
2	Pokój dzienny z aneksem	25,66m ²
3	Łazienka	4,62m ²
4	Pokój	15,37m ²
5	Pokój	11,28m ²
RAZEM		64,40m²

POWIERZCHNIA DODATKOWA

Ogródek	194,00m ²
---------	----------------------

