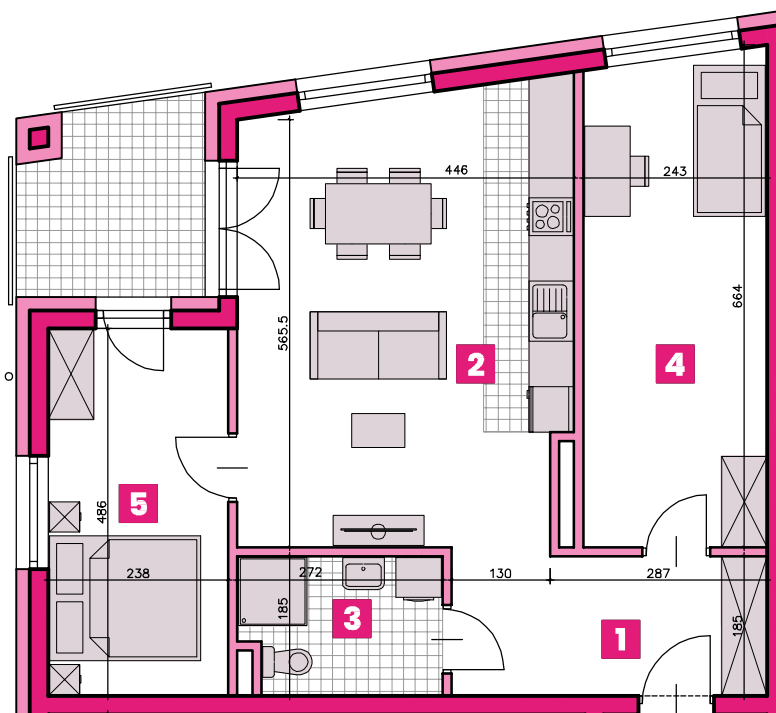




MIESZKANIE: B-09 | KONDYGNACJA: PIĘTRO 1 | POKOJE: 3 | POWIERZCHNIA: 64,46m²



0 1m 2m 3m 4m

ZESTAWIENIE POWIERZCHNI

1	Korytarz	7,47m ²
2	Pokój dzienny z aneksem	25,72m ²
3	Łazienka	4,62m ²
4	Pokój	15,37m ²
5	Pokój	11,28m ²
RAZEM		64,46m²

POWIERZCHNIA DODATKOWA

Balkon	5,98m ²
--------	--------------------

