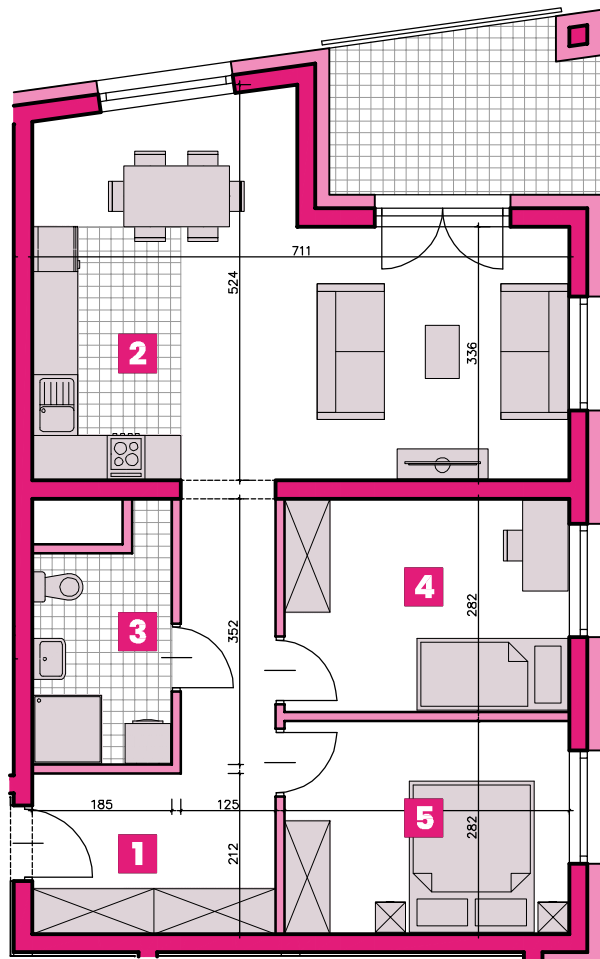




MIESZKANIE: B-25 | KONDYGNACJA: PIĘTRO 4 | POKOJE: 3 | POWIERZCHNIA: 66,59m²



0 1m 2m 3m 4m

ZESTAWIENIE POWIERZCHNI

1	Korytarz	11,36m ²
2	Pokój dzienny z aneksem	29,14m ²
3	Łazienka	5,35m ²
4	Pokój	10,37m ²
5	Pokój	10,37m ²
RAZEM		66,59m²

POWIERZCHNIA DODATKOWA

Balkon	7,54m ²
--------	--------------------

