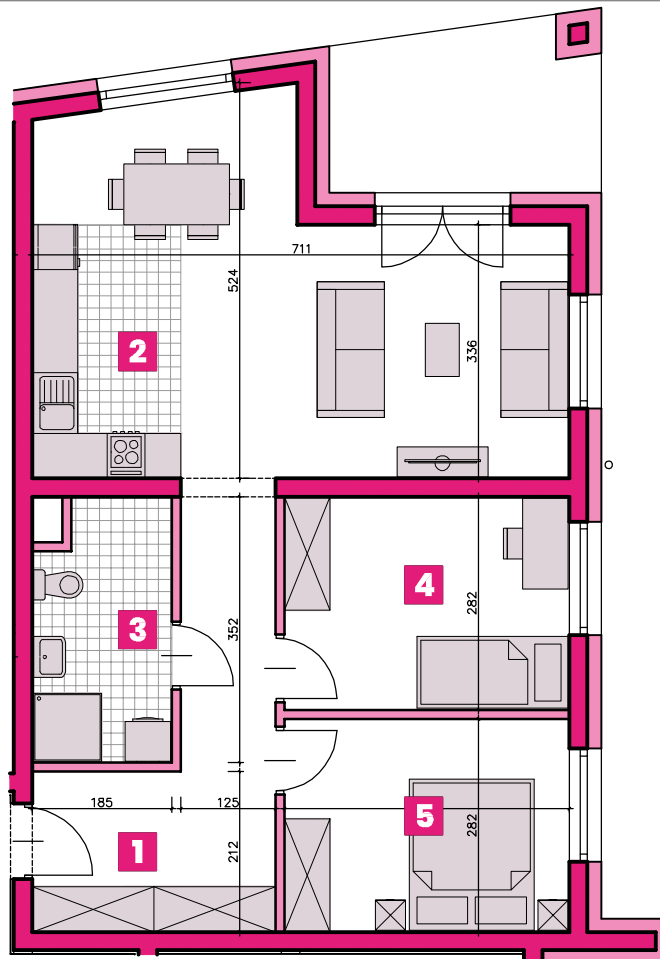




MIESZKANIE: B-05 | KONDYGNACJA: PARTER | POKOJE: 3 | POWIERZCHNIA: 67,16m²

W ogródkach mogą znajdować się przyłącza instalacji kanalizacji sanitarnej, deszczowej, wodociągowej, drenarskiej oraz telekomunikacyjnej wraz ze studzienkami.



0 1m 2m 3m 4m

ZESTAWIENIE POWIERZCHNI

1	Korytarz	11,36m ²
2	Pokój dzienny z aneksem	29,14m ²
3	Łazienka	5,92m ²
4	Pokój	10,37m ²
5	Pokój	10,37m ²
RAZEM		67,16m²

POWIERZCHNIA DODATKOWA

Ogródek	137,00m ²
---------	----------------------

