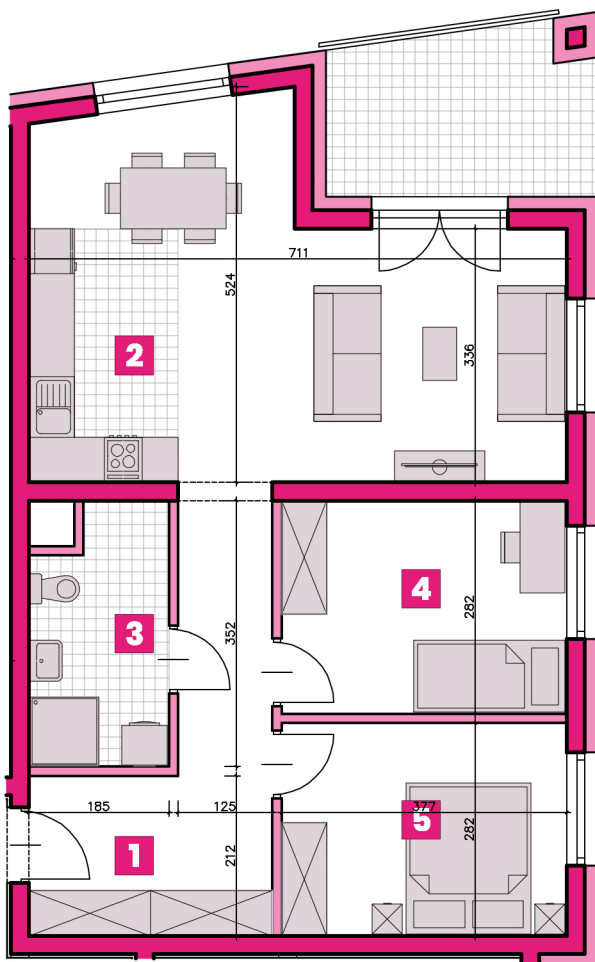




MIESZKANIE: B-10 | KONDYGNACJA: PIĘTRO 1 | POKOJE: 3 | POWIERZCHNIA: 67,34m²



ZESTAWIENIE POWIERZCHNI

1	Korytarz	11,38m ²
2	Pokój dzienny z aneksem	29,27m ²
3	Łazienka	5,83m ²
4	Pokój	10,39m ²
5	Pokój	10,47m ²
RAZEM		67,34m²

POWIERZCHNIA DODATKOWA

Balkon	7,54m ²
--------	--------------------

