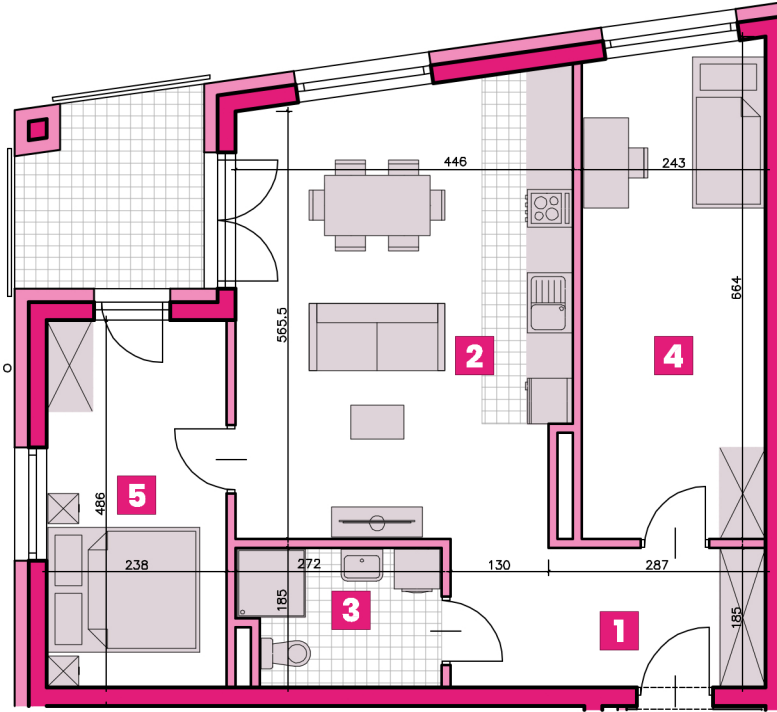




MIESZKANIE: B-14 | **KONDYGNACJA: PIĘTRO 2** | **POKOJE: 3** | **POWIERZCHNIA: 64,78m²**



ZESTAWIENIE POWIERZCHNI

1	Korytarz	7,53m ²
2	Pokój dzienny z aneksem	25,91m ²
3	Łazienka	4,53m ²
4	Pokój	15,46m ²
5	Pokój	11,35m ²
RAZEM		64,78m²

POWIERZCHNIA DODATKOWA

Balkon	5,98m ²
--------	--------------------

