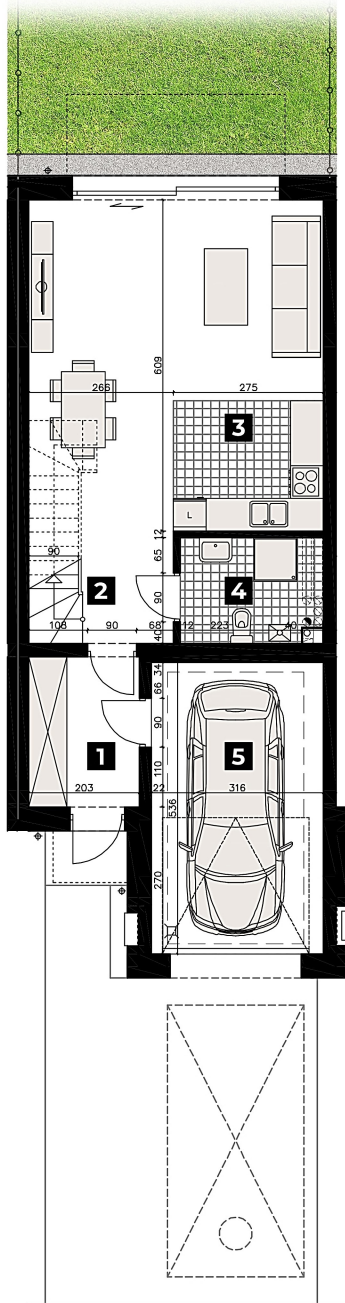


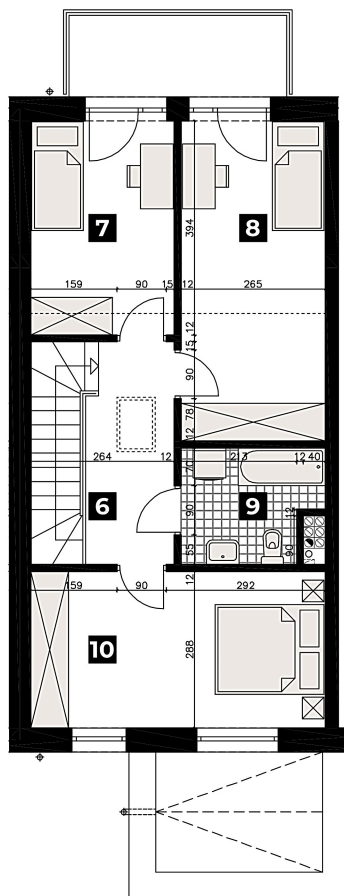
DUO PARK

Ogrodnicza

DOM SZEREGOWY 4A
 POWIERZCHNIA 116,46 m² | POKOJE: 4



PARTER



PODDASZE

PARTER

- | | |
|----------------------|----------------------|
| 1. Wiatrołap | 5,43 m ² |
| 2. Korytarz | 5,40 m ² |
| 3. Salon z an. kuch. | 32,43 m ² |
| 4. Łazienka | 4,81 m ² |
| 5. Garaż | 16,74 m ² |

PODDASZE

- | | |
|-------------|----------------------|
| 6. Korytarz | 6,13 m ² |
| 7. Pokój | 10,10 m ² |
| 8. Pokój | 15,26 m ² |
| 9. Łazienka | 4,99 m ² |
| 10. Pokój | 15,17 m ² |

RAZEM

116,46 m²

OGRÓDEK

37,00m²



Szczecin, ul. Ogrodnicza

Zabuduj lepsze jutro!