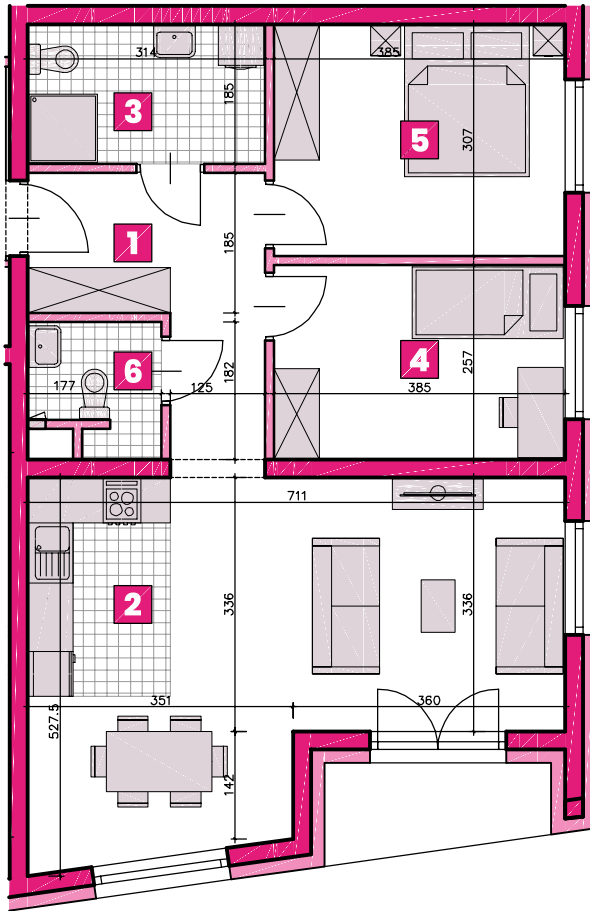




MIESZKANIE: E-02 | KONDYGNACJA: PARTER | POKOJE: 3 | POWIERZCHNIA: 67,00m²

W ogródkach mogą znajdować się przyłącza instalacji kanalizacji sanitarnej, deszczowej, wodociągowej, drenażowej oraz telekomunikacyjnej wraz ze studzienkami.



0 1m 2m 3m 4m

ZESTAWIENIE POWIERZCHNI

1	Korytarz	8,30m ²
2	Pokój dzienny z aneksem	29,26m ²
3	Łazienka	5,61m ²
4	Pokój	9,64m ²
5	Pokój	11,54m ²
6	Toaleta	2,65m ²
RAZEM		67,00m²

POWIERZCHNIA DODATKOWA

Ogródek	155,00m ²
---------	----------------------

