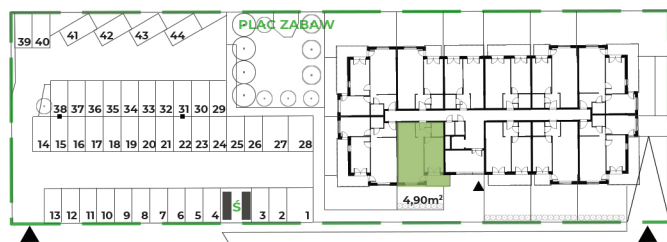
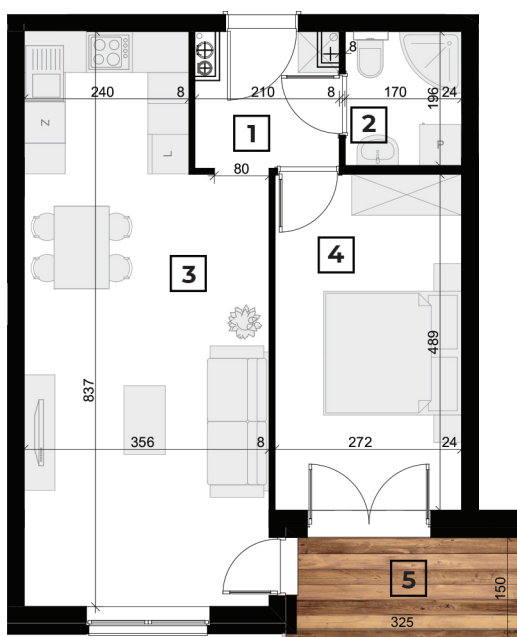




KUTRZEBY₁₂

MIESZKANIE M.23

POWIERZCHNIA 46,90 m²



Szczecin, ul. Kutrzeby 12

II. PIĘTRO | 2 POK. | KIER. PN.-WSCH.

1	Korytarz	3,60 m ²
2	Łazienka	3,20 m ²
3	Pokój dzienny z an. kuch.	27,00 m ²
4	Pokój	13,10 m ²

POWIERZCHNIA

46,90 m²

5	Balkon	4,90 m ²
---	--------	---------------------

Niniejszy materiał ma charakter poglądowy i nie stanowi oferty handlowej, a przedmiot zobowiązania dewelopera określa umowa deweloperska, w tym załącznik nr 1 (standard i zakres prac) oraz zatwierdzona przez właściwy organ dokumentacja projektowa. W ogródkach mieszkań na parterze mogą znajdować się przyłącza instalacji kanalizacyjnej, deszczowej, wodociągowej, drenarskiej, telekomunikacyjnej, ciepłowniczej lub inne wraz ze studzienkami. Ogródki mieszkań na parterze mogą znajdować się nad stropem garażu.