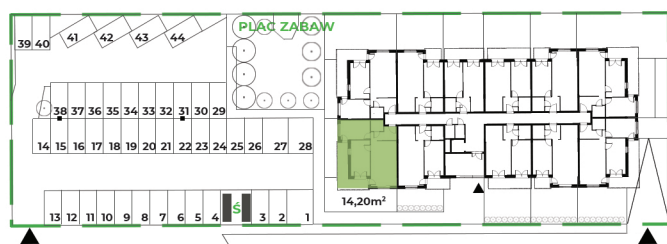
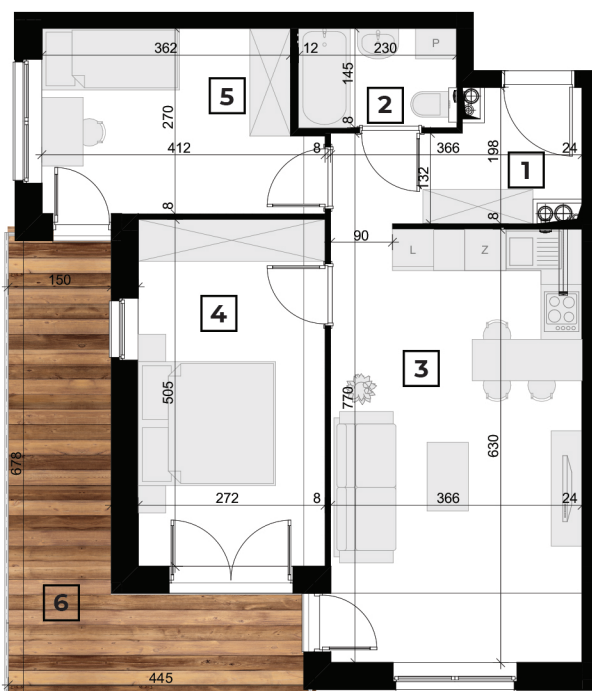




KUTRZEBY₁₂

MIESZKANIE M.24

POWIERZCHNIA 55,00 m²



Szczecin, ul. Kutrzeby 12

II. PIĘTRO | 3 POK. | KIER. PD.-WSCH.

1	Korytarz	5,40 m ²
2	Łazienka	3,20 m ²
3	Pokój dzienny z an. kuch.	22,80 m ²
4	Pokój	13,50 m ²
5	Pokój	10,10 m ²

POWIERZCHNIA

55,00 m²

6 Balkon

14,20 m²

Niniejszy materiał ma charakter poglądowy i nie stanowi oferty handlowej, a przedmiot zobowiązania dewelopera określa umowa deweloperska, w tym załącznik nr 1 (standard i zakres prac) oraz zatwierdzona przez właściwy organ dokumentacja projektowa. W ogródkach mieszkań na parterze mogą znajdować się przyłącza instalacji kanalizacji sanitarnej, deszczowej, wodociągowej, drenarskiej, telekomunikacyjnej, ciepłowniczej lub inne wraz ze studzienkami. Ogródki mieszkań na parterze mogą znajdować się nad stropem garażu.