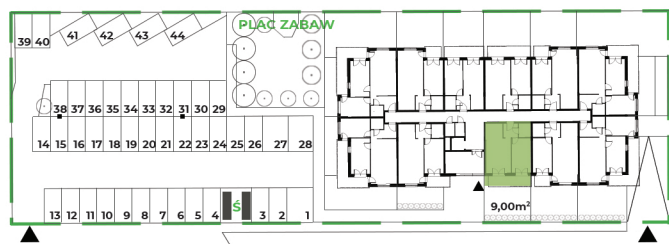
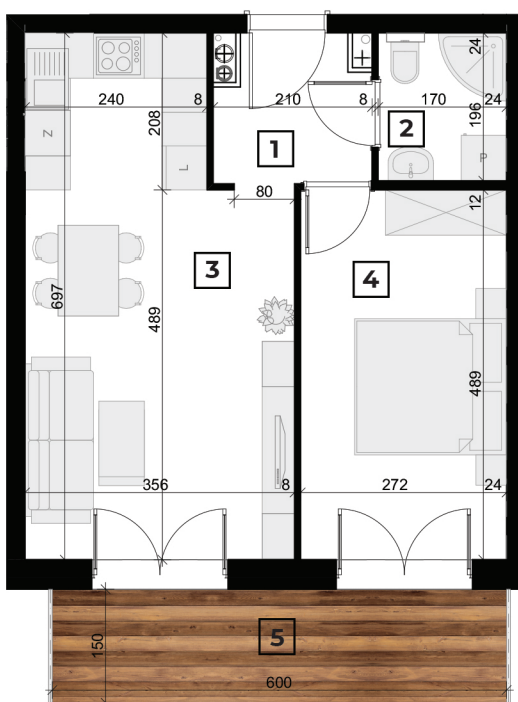




**KUTRZEBY<sub>12</sub>**

# MIESZKANIE M.33

POWIERZCHNIA 42,00 m<sup>2</sup>



Szczecin, ul. Kutrzeby 12

## II. PIĘTRO | 2 POK. | KIER. PN.-WSCH.

|   |                           |                      |
|---|---------------------------|----------------------|
| 1 | Korytarz                  | 3,60 m <sup>2</sup>  |
| 2 | Łazienka                  | 3,20 m <sup>2</sup>  |
| 3 | Pokój dzienny z an. kuch. | 22,10 m <sup>2</sup> |
| 4 | Pokój                     | 13,10 m <sup>2</sup> |

**POWIERZCHNIA**

**42,00 m<sup>2</sup>**

|   |        |                     |
|---|--------|---------------------|
| 5 | Balkon | 9,00 m <sup>2</sup> |
|---|--------|---------------------|

9,00 m<sup>2</sup>

Niniejszy materiał ma charakter poglądowy i nie stanowi oferty handlowej, a przedmiot zobowiązania dewelopera określa umowa deweloperska, w tym załącznik nr 1 (standard i zakres prac) oraz zatwierdzona przez właściwy organ dokumentacja projektowa. W ogródkach mieszkań na parterze mogą znajdować się przyłącza instalacji kanalizacyjnej, deszczowej, wodociągowej, drenarskiej, telekomunikacyjnej, ciepłowniczej lub inne wraz ze studzienkami. Ogródki mieszkań na parterze mogą znajdować się nad stropem garażu.