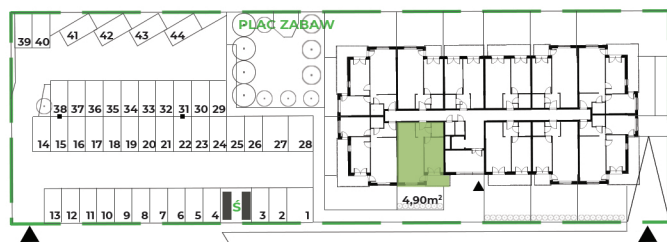
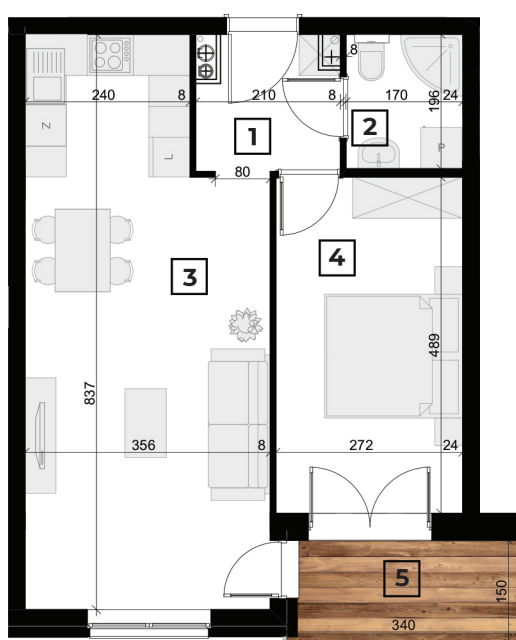




**KUTRZEBY<sub>12</sub>**

## MIESZKANIE M.34

POWIERZCHNIA 46,90 m<sup>2</sup>



Szczecin, ul. Kutrzeby 12

### III. PIĘTRO | 2 POK. | KIER. PN.-WSCH.

1	Korytarz	3,60 m <sup>2</sup>
2	Łazienka	3,20 m <sup>2</sup>
3	Pokój dzienny z an. kuch.	27,00 m <sup>2</sup>
4	Pokój	13,10 m <sup>2</sup>

**POWIERZCHNIA**

**46,90 m<sup>2</sup>**

5	Balkon	4,90 m <sup>2</sup>
---	--------	---------------------

Niniejszy materiał ma charakter poglądowy i nie stanowi oferty handlowej, a przedmiot zobowiązania dewelopera określa umowa deweloperska, w tym załącznik nr 1 (standard i zakres prac) oraz zatwierdzona przez właściwy organ dokumentacja projektowa. W ogródkach mieszkań na parterze mogą znajdować się przyłącza instalacji kanalizacyjnej, sanitarnej, deszczowej, wodociągowej, drenarskiej, telekomunikacyjnej, ciepłowniczej lub inne wraz ze studzienkami. Ogródki mieszkań na parterze mogą znajdować się nad stropem garażu.