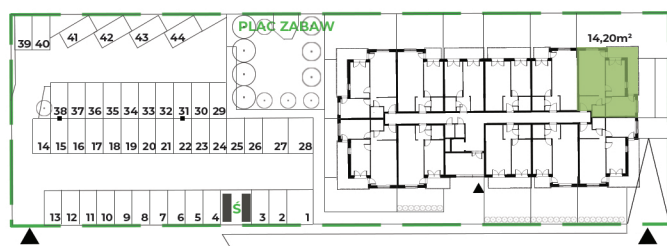
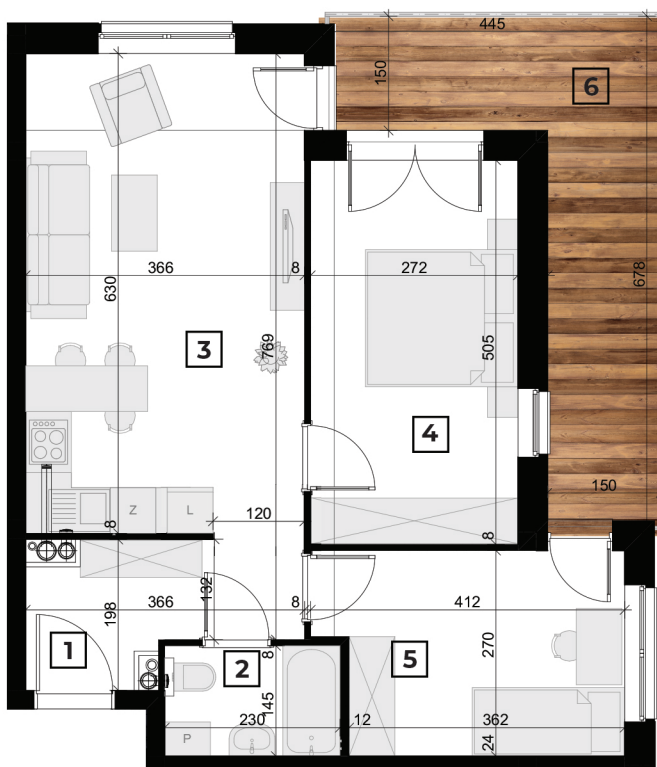




**KUTRZEBY<sub>12</sub>**

# MIESZKANIE M.41

POWIERZCHNIA 55,00 m<sup>2</sup>



Szczecin, ul. Kutrzeby 12

## III. PIĘTRO | 3 POK. | KIER. PN.-ZACH.

1	Korytarz	5,40 m <sup>2</sup>
2	Łazienka	3,20 m <sup>2</sup>
3	Pokój dzienny z an. kuch.	22,80 m <sup>2</sup>
4	Pokój	13,50 m <sup>2</sup>
5	Pokój	10,10 m <sup>2</sup>

**POWIERZCHNIA**

**55,00 m<sup>2</sup>**

6	Balkon	14,20 m <sup>2</sup>
---	--------	----------------------

14,20 m<sup>2</sup>

Niniejszy materiał ma charakter poglądowy i nie stanowi oferty handlowej, a przedmiot zobowiązania dewelopera określa umowa deweloperska, w tym załącznik nr 1 (standard i zakres prac) oraz zatwierdzona przez właściwy organ dokumentacja projektowa. W ogródkach mieszkań na parterze mogą znajdować się przyłącza instalacji kanalizacyjnej, deszczowej, wodociągowej, drenażowej, telekomunikacyjnej, ciepłowniczej lub inne wraz ze studzienkami. Ogródki mieszkań na parterze mogą znajdować się nad stropem garażu.